

dr Nicola LEONE

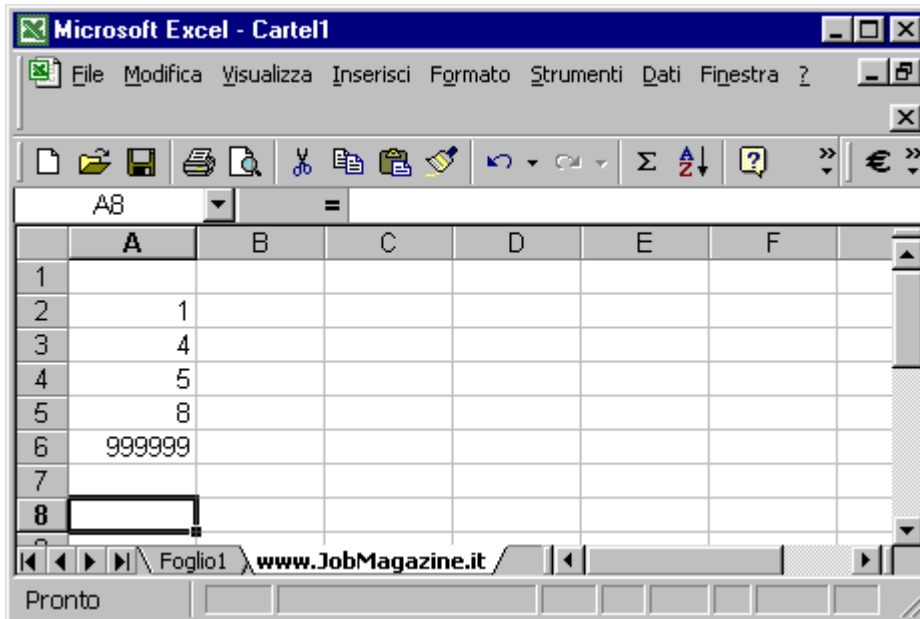
Guida rapida all'utilizzo delle formule in Microsoft Excel

S
O
M
M
A
R
I
O

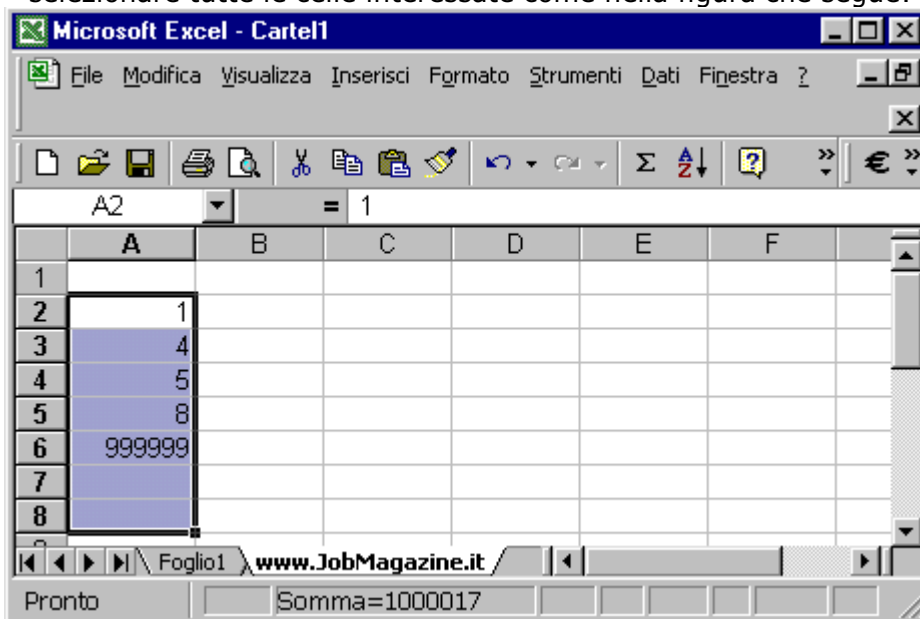
- Sommatoria automatica (semplice)
- Metodo manuale
- Creazione di serie


Sommatoria automatica (semplice)

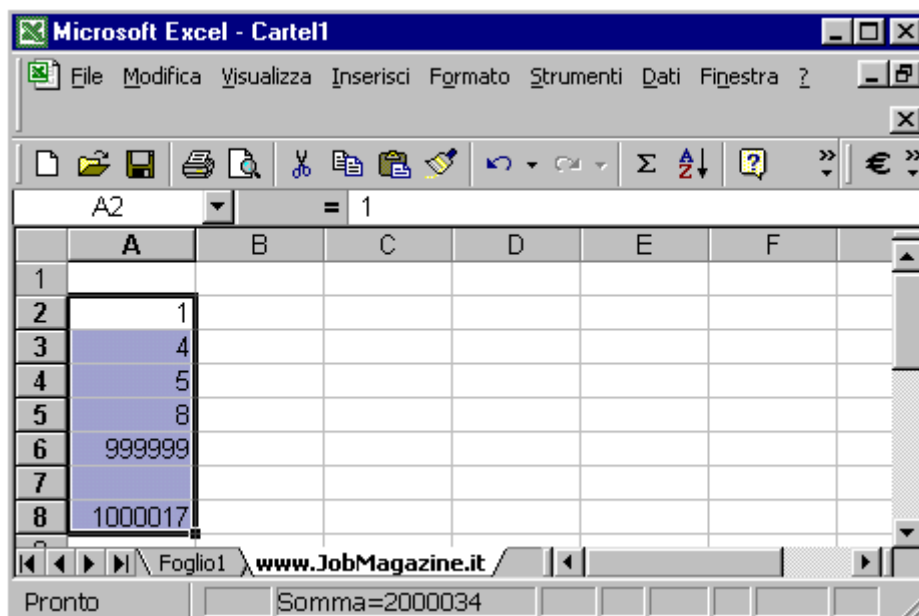
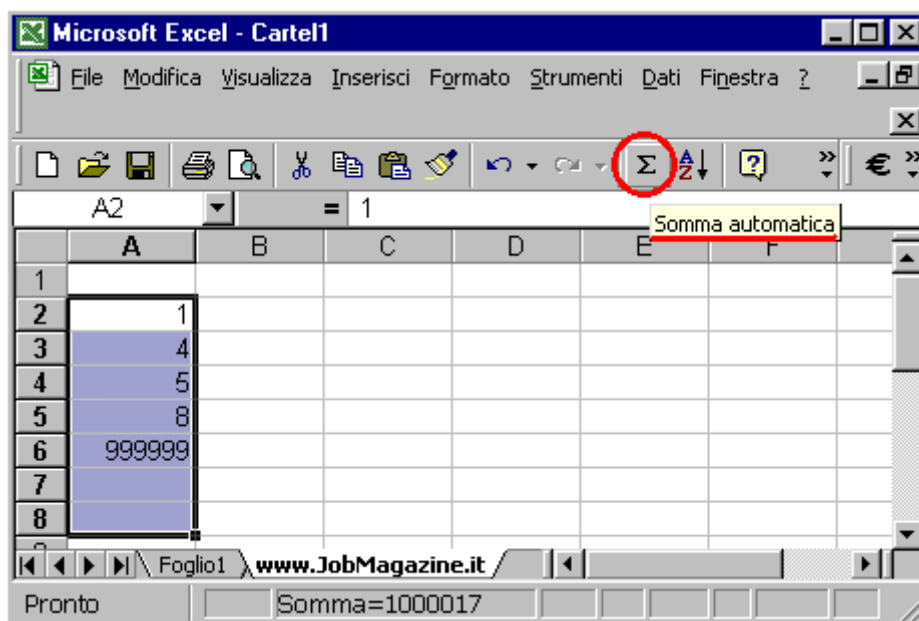
Abbiamo una serie di dati come nella figura seguente e vogliamo sommarli in A8



Ci posizioniamo col mouse ad una delle estremita' (dall'alto o dal basso) in modo da selezionare tutte le celle interessate come nella figura che segue:



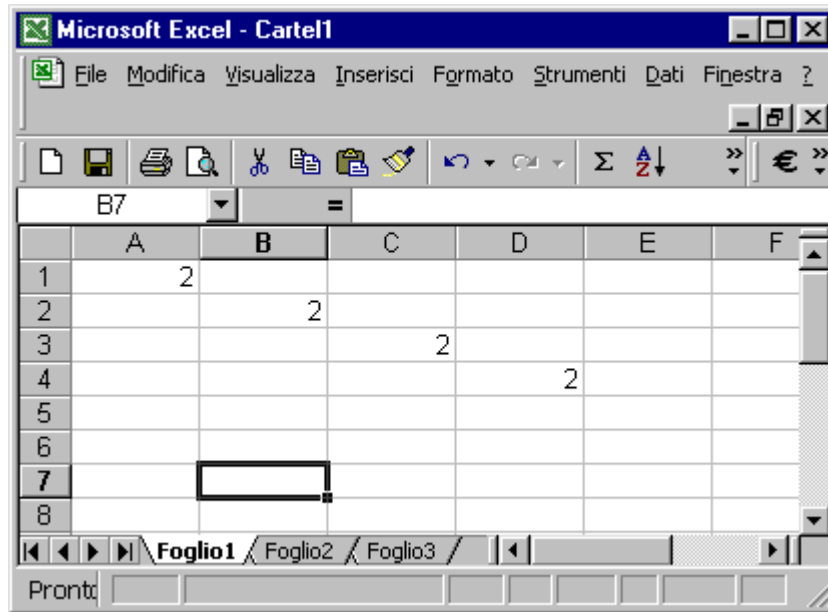
Attiviamo il pulsante SIGMA di Somma Automatica 




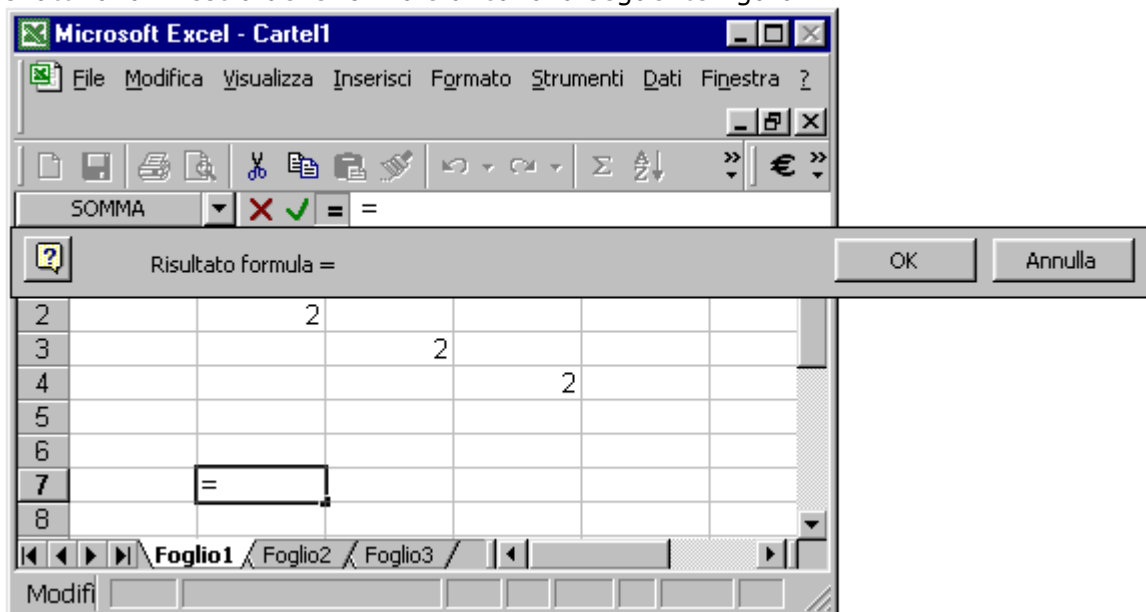
ed ecco ottenuta la somma desiderata.

Metodo manuale

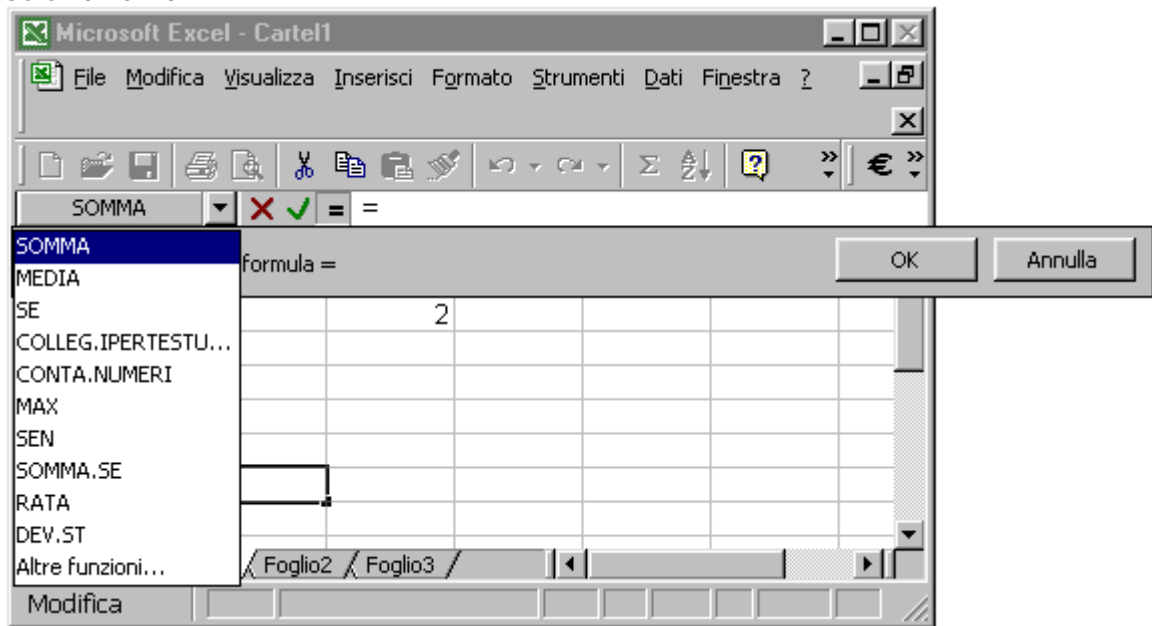
Ad esempio, vogliamo il risultato in B7 della somma di A1, B2, B2 nuovamente, C2 e D4:



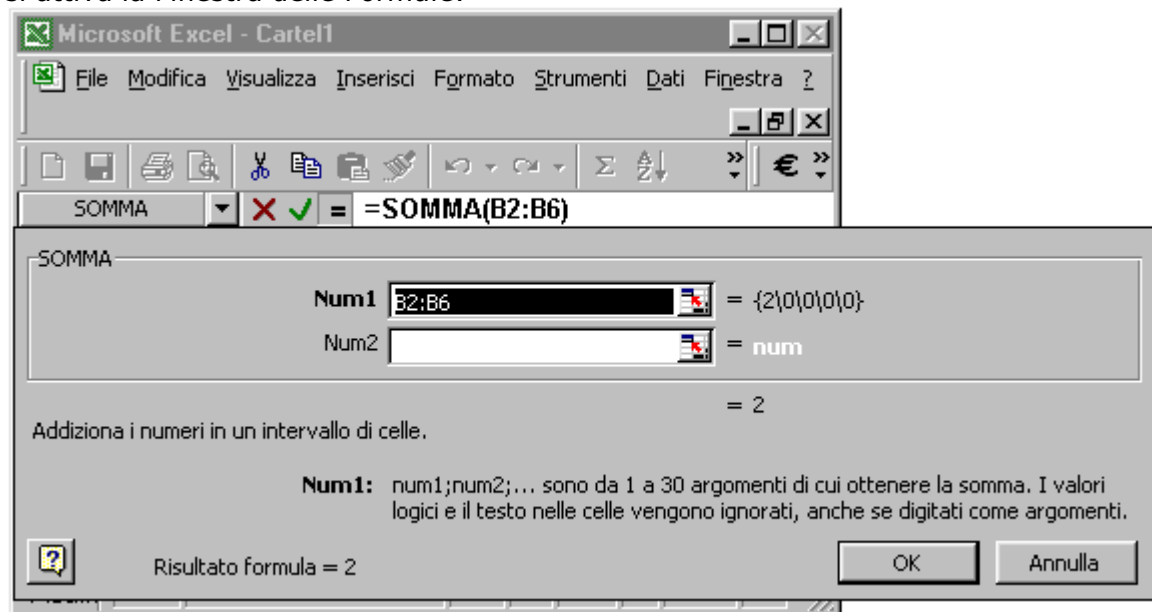
1. Ci posizioniamo nella cella dove vogliamo il risultato della ns funzione;
2. attiviamo il modo funzione generico  che vale per tutte le operazioni (somma, prodotto, medie, statistiche...)
3. si attiva la finestra delle formule di cui alla seguente figura:




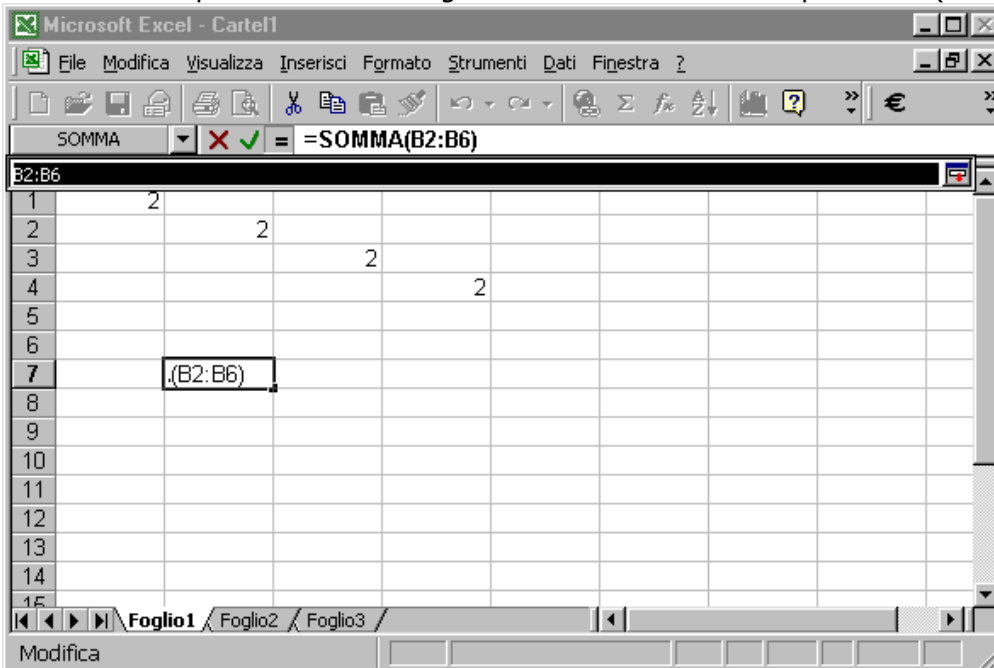
4. scegliamo il tipo di formula che desideriamo utilizzare (ad es. la somma) e la selezioniamo



5. si attiva la Finestra delle Formule:

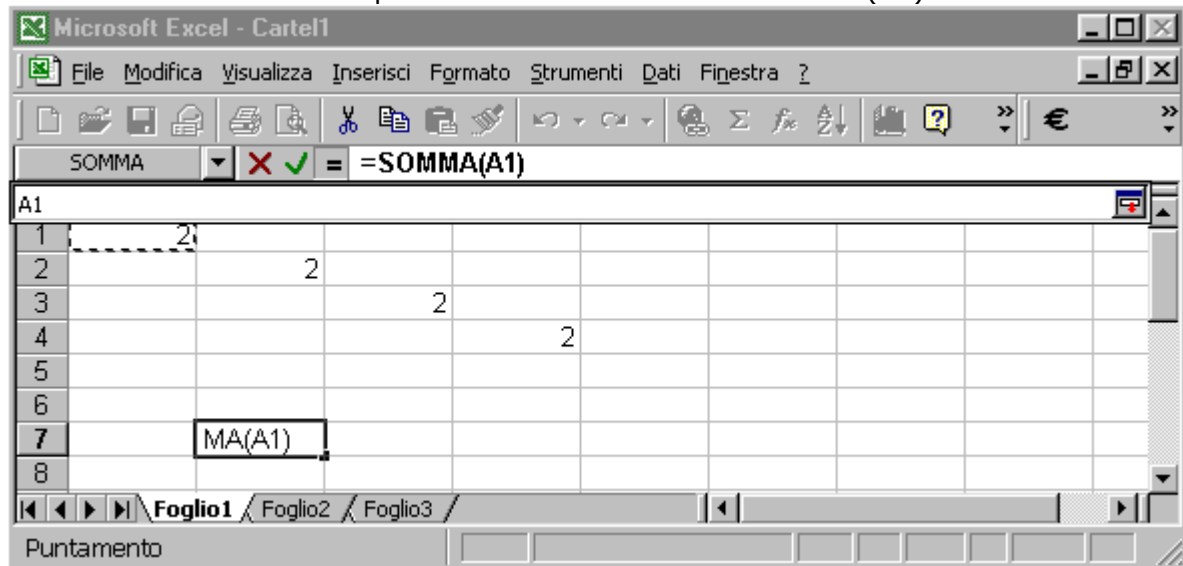


6. attiviamo il pulsante  che iconizza la finestra delle formule e ci permette di selezionare la prima cella che vogliamo includere nelle ns operazioni (ad es. di somma):

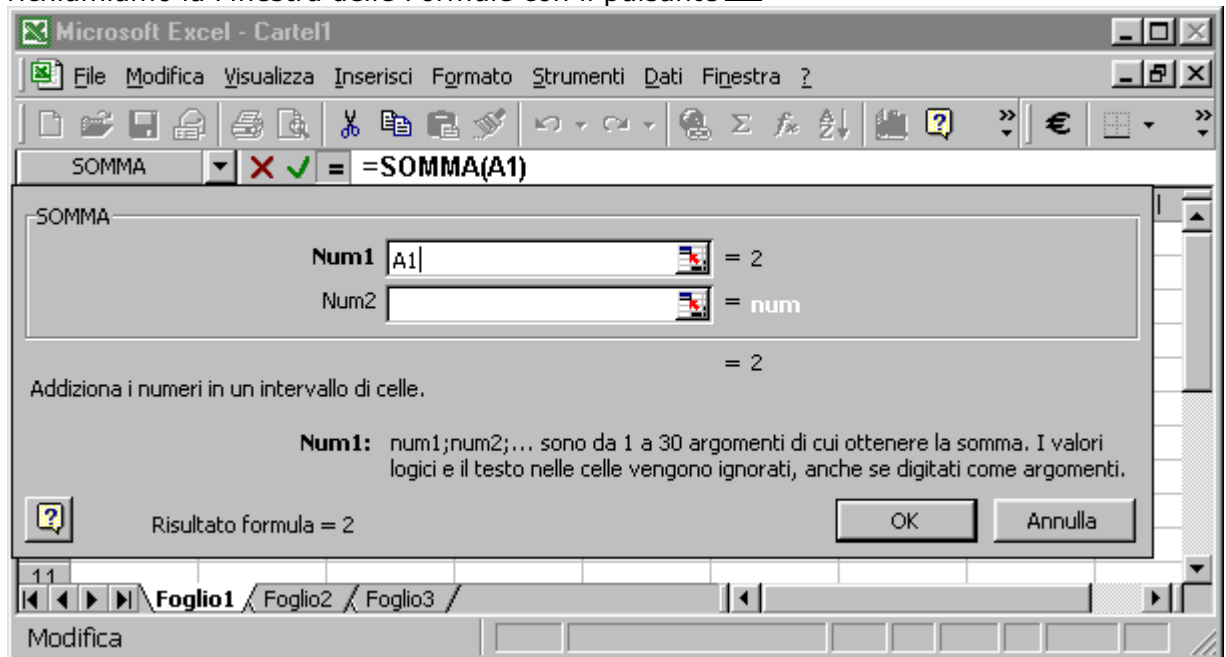


NB. Il software ci propone di sommare da B2 a B6, ma NON e' quello che vogliamo;

7. selezioniamo la cella con il primo valore che invece ci interessa (A1):



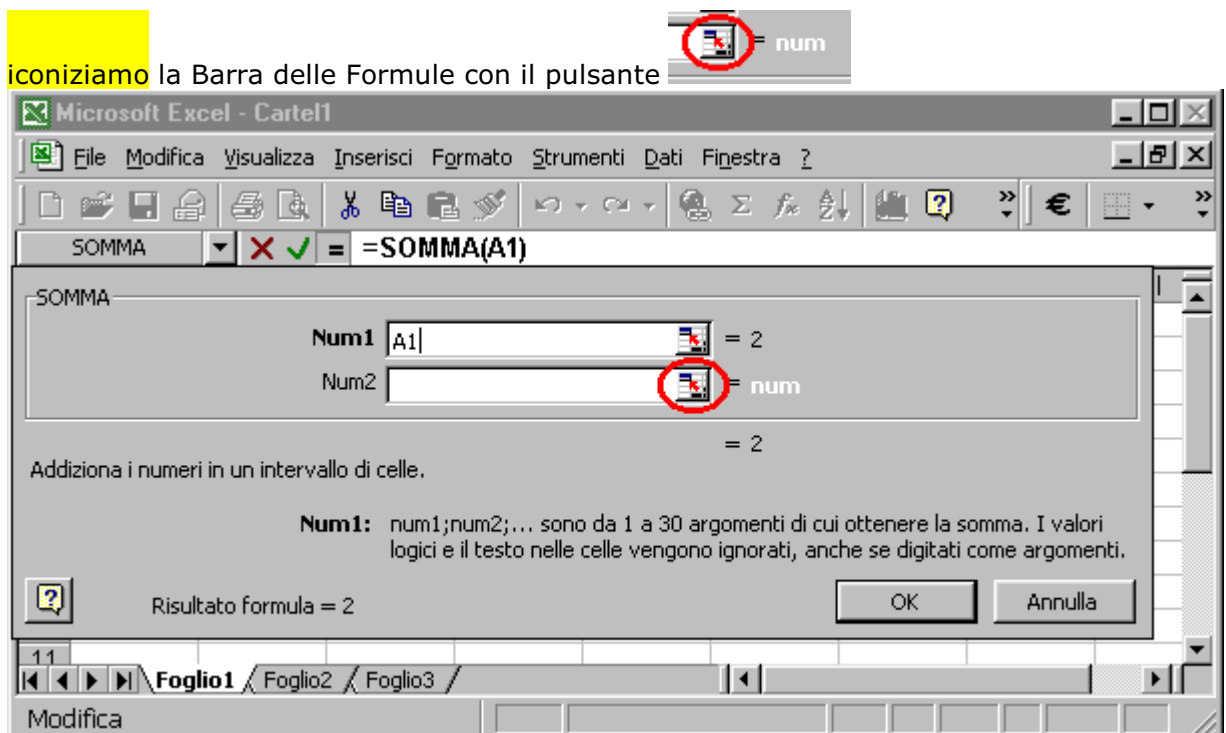
8. richiamiamo la Finestra delle Formule con il pulsante 



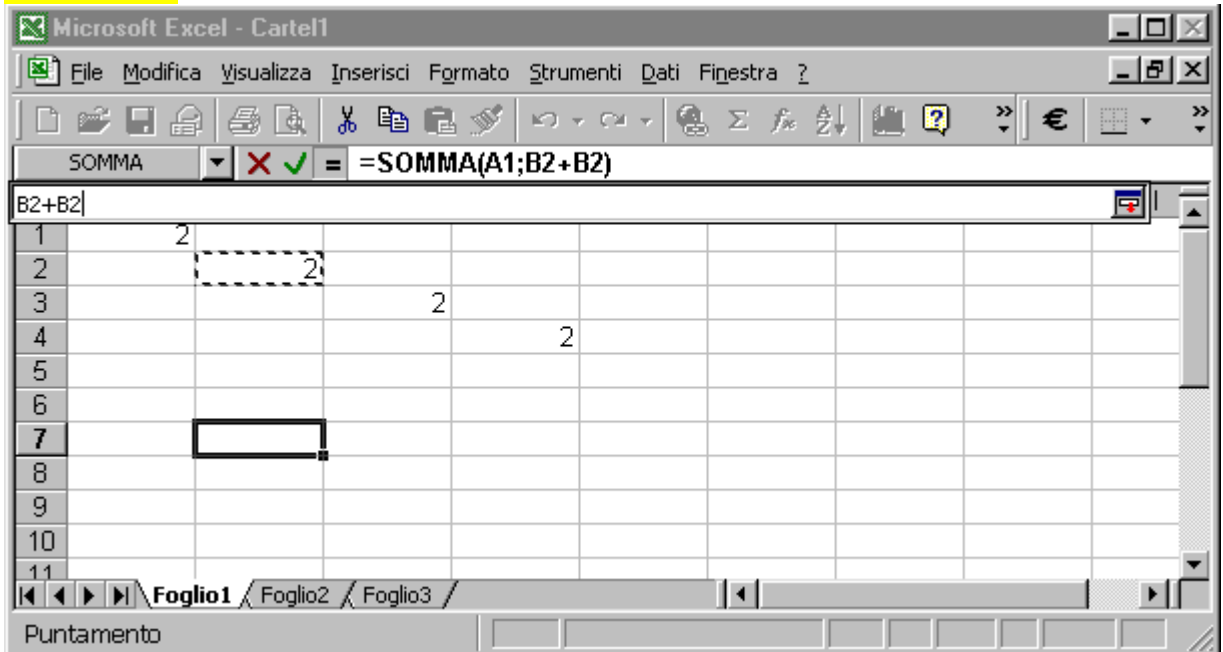
da notare che il primo addendo della ns somma e' intanto stato inserito:



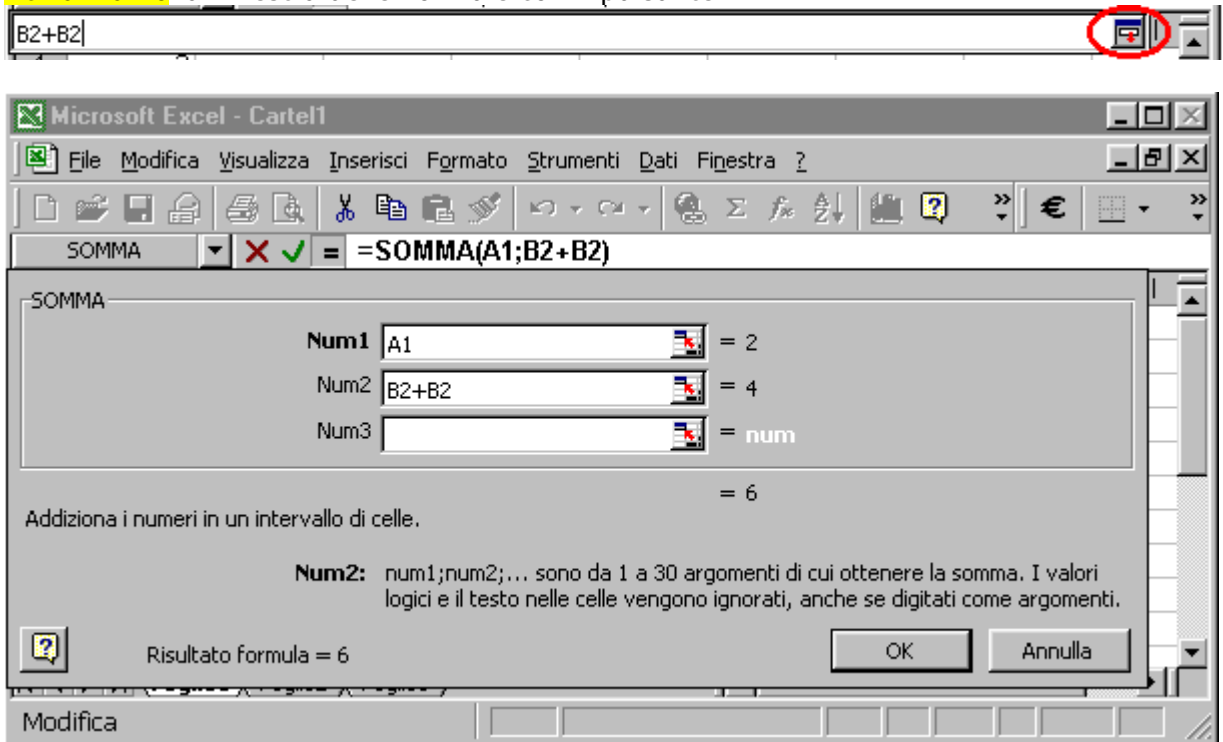
9. allo stesso modo inseriamo gli altri valori:



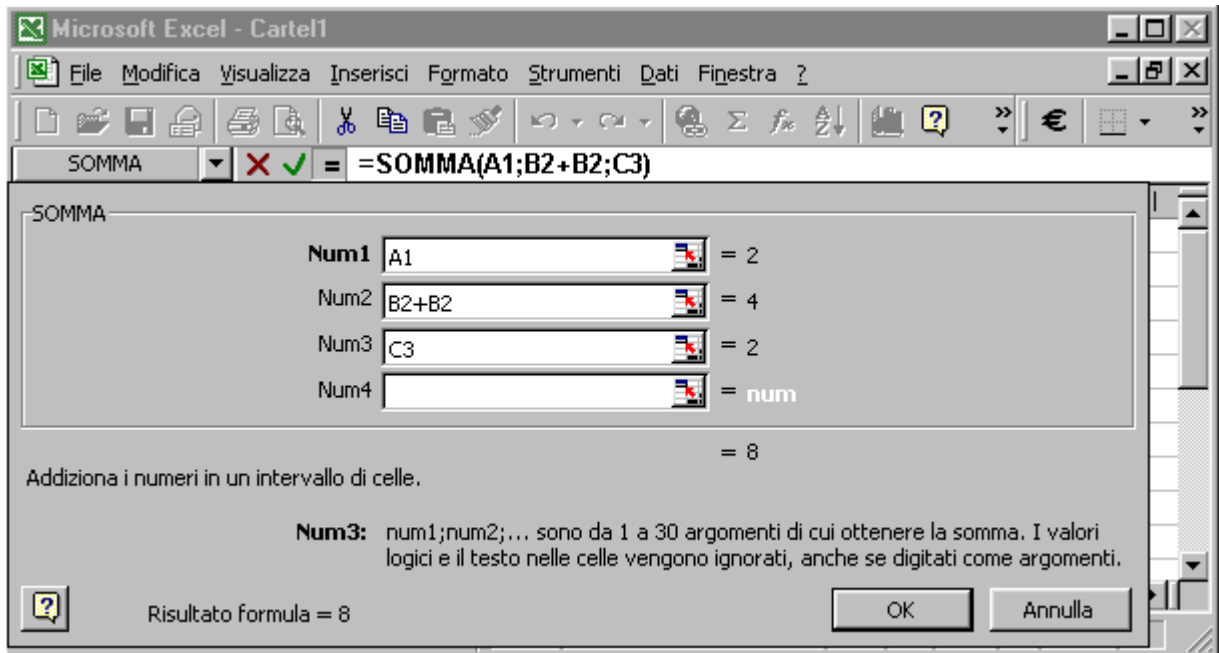
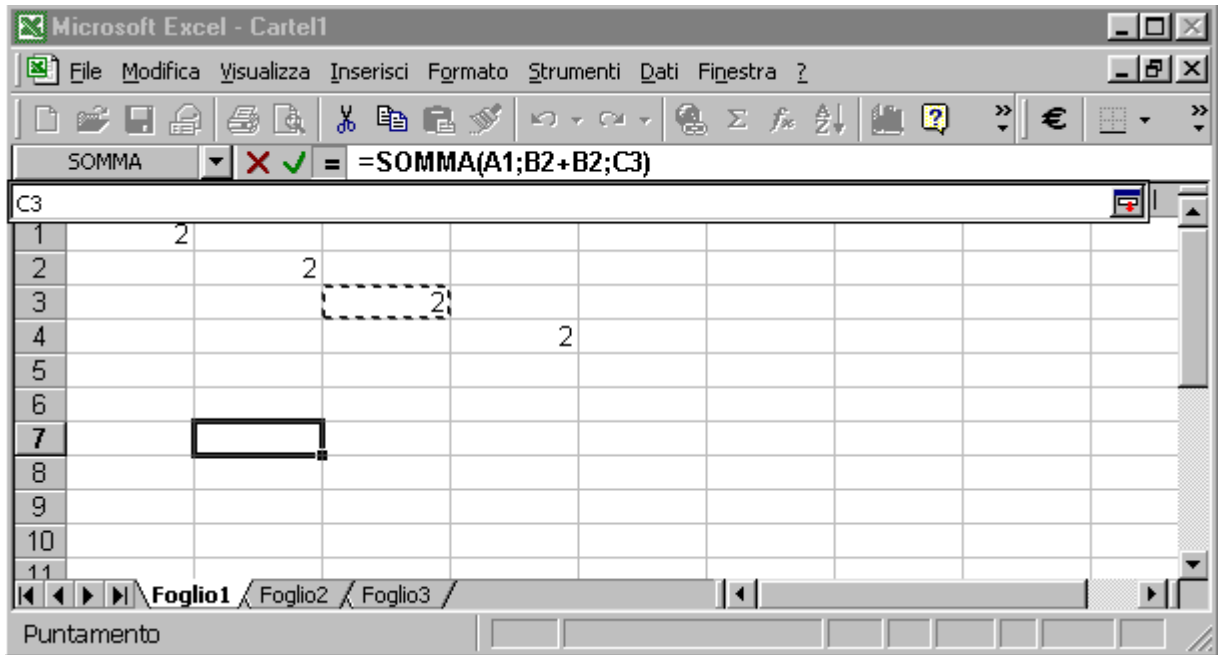
selezioniamo il valore della seconda cella

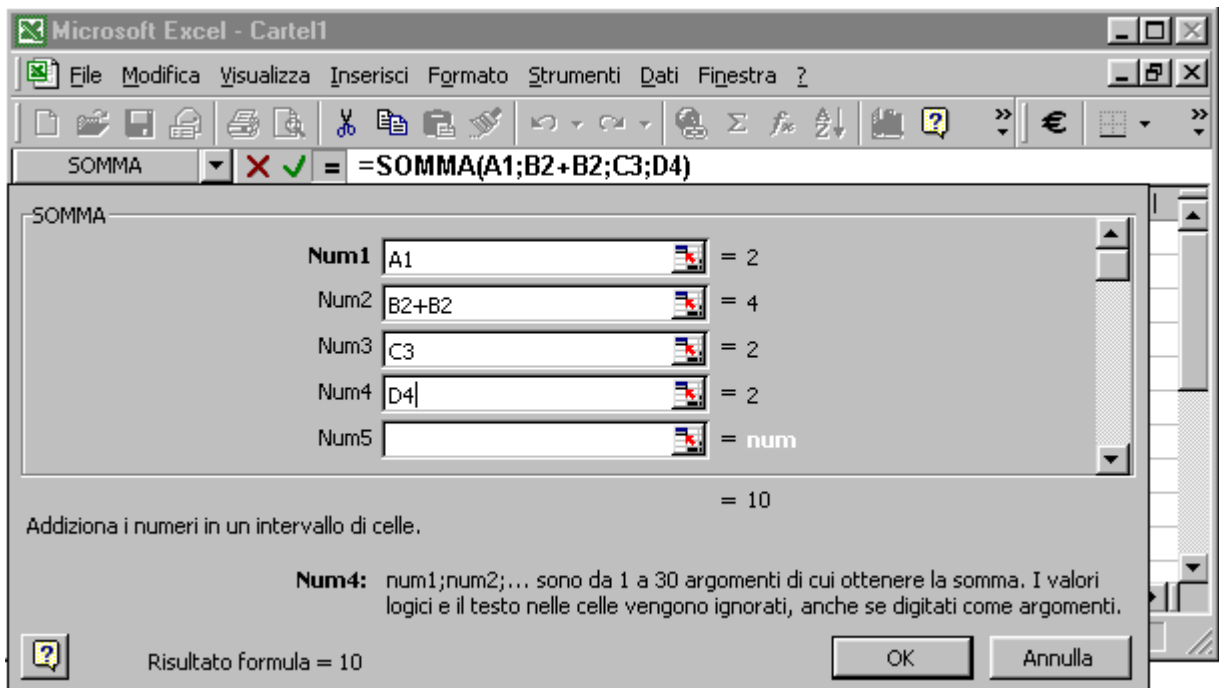
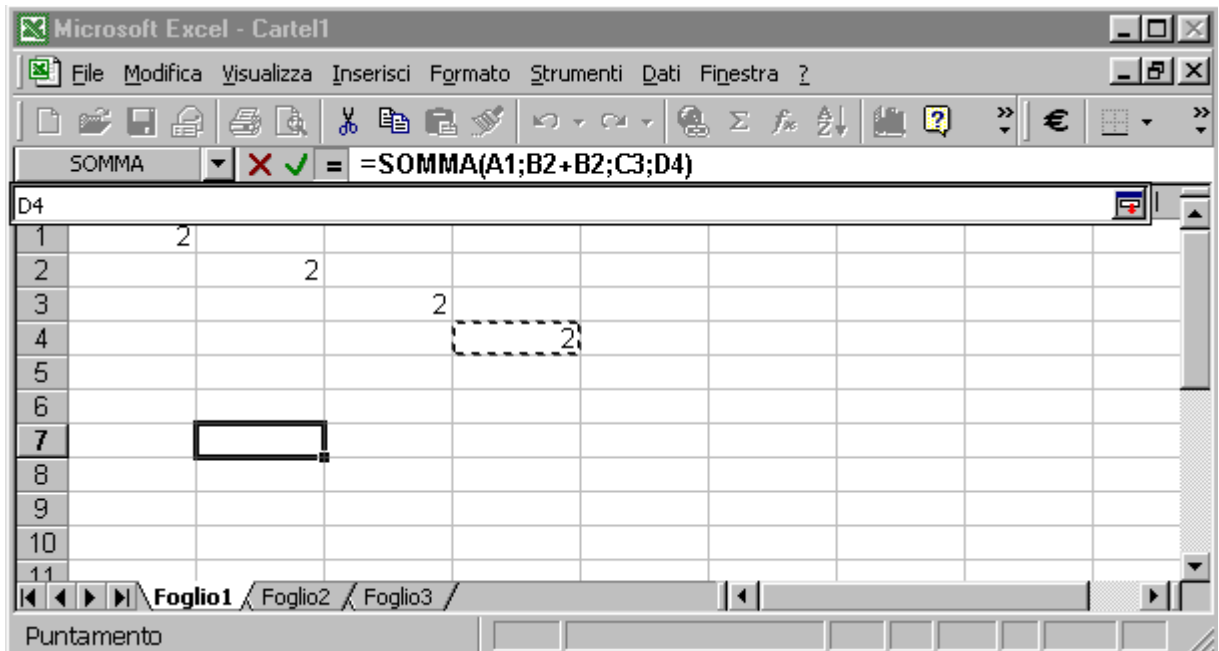


richiamiamo la Finestra delle Formule con il pulsante



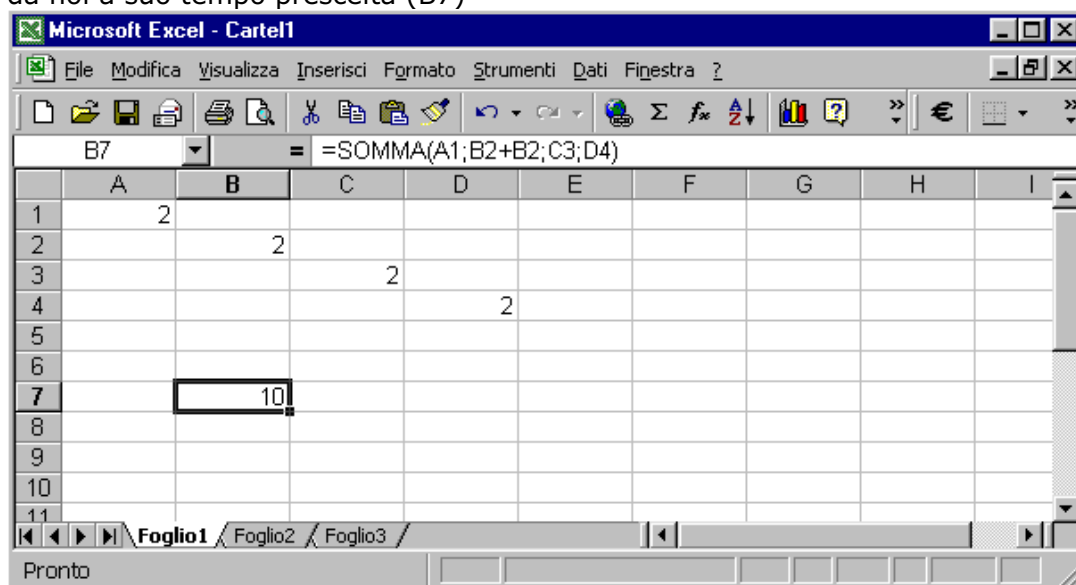
guida rapida all'utilizzo delle formule in Ms Excel





ed ecco che le operazioni che volevamo effettuare sono belle e pronte: $A1 + B2 + B2 + C3 + D4$

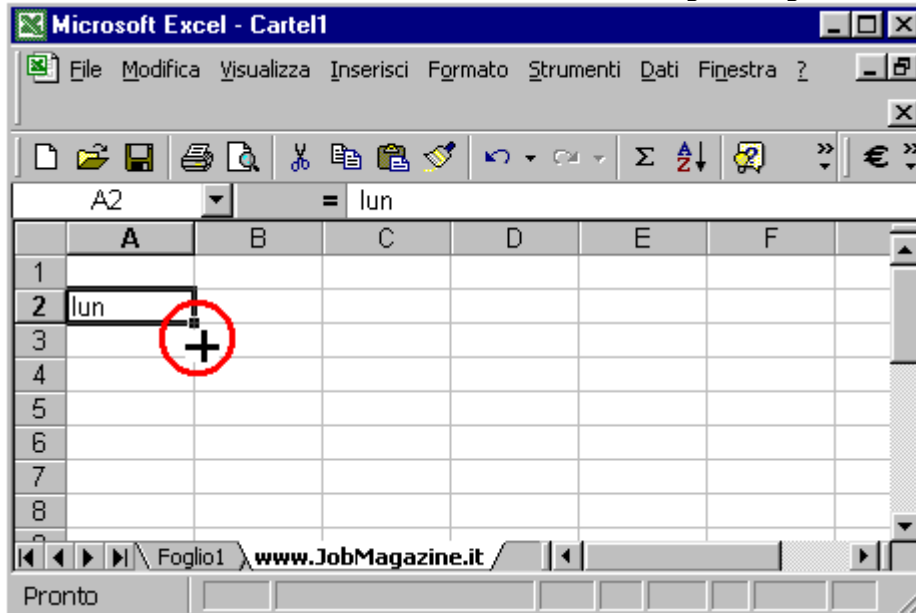
10. accettiamo la formula e otteniamo il risultato (che già vediamo in anteprima) nella cella da noi a suo tempo prescelta (B7)



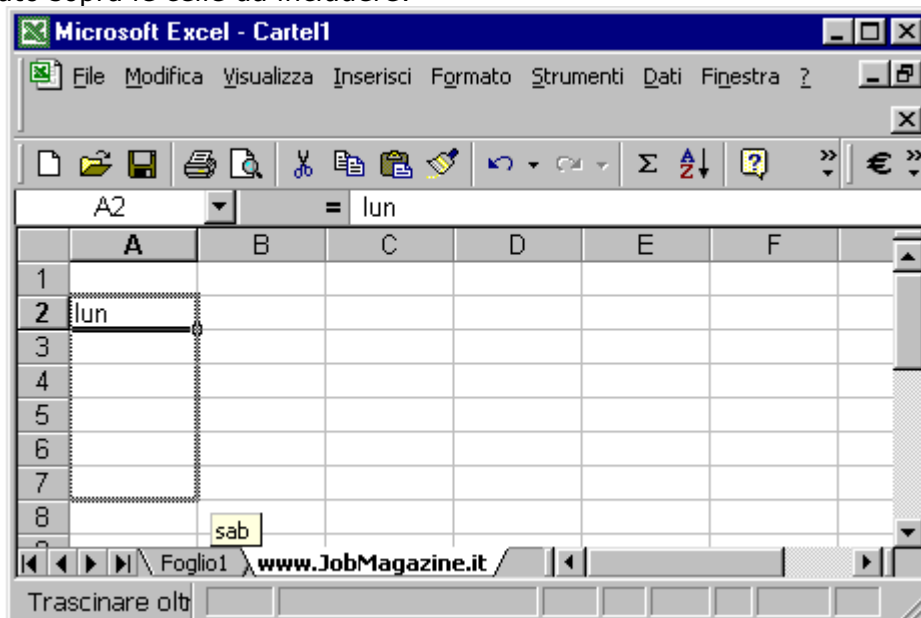
Creazione di serie

Per inserire dati reiterati come ad es: 1,2,3,4,5... oppure lun,mar,mer,giov... gen,feb,mar... possiamo utilizzare la funzione Creazione di Serie.

Digitiamo il primo valore ad es. **lun** nella prima cella; posizioniamoci col cursore del mouse in basso a destra della cella selezionata esattamente come nella figura seguente



e dopo che il cursore del mouse ha assunto la forma di una croce (solo allora) trasciniamo col mouse premuto sopra le celle da includere:



rilasciamo il pulsante sinistro del mouse e otteniamo i valori desiderati automaticamente

